



Vitamin D Selbsttest



EAN / PZN
4260688640127 /
18783126



Stück
1 Test

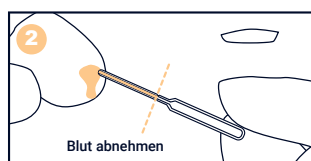
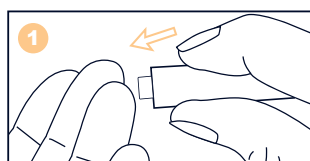


VPE/Karton
380 VPE

In Deutschland nimmt der Anteil an Menschen mit einem Vitamin D Mangel immer mehr zu und dabei insbesondere bei älteren Menschen, Säuglingen und Personen mit dunkler Hautfarbe. **Mindestens 30 % der Deutschen haben von November bis März zu wenig Vitamin D** im Blut und können sich damit nicht ausreichend versorgen. Denn 80-90 % der gesamten Vitamin D Bildung geschieht über die UV-Strahlung und das Sonnenlicht, welche in den Monaten April-Oktober in Deutschland vermehrt vorkommen. Wenn Sie bei Ihnen kontinuierliche Symptome wie **Muskel- und Knochenschmerzen, Müdigkeit, Erschöpfung, Haarausfall oder eine erhöhte Infektanfälligkeit** feststellen, könnte das mit einem geringen Vitamin-D-Spiegel zusammenhängen.

Genau dafür bietet sich unser Vitamin D Test für zuhause an, mit dem Sie den Anteil an 25-Hydroxy-Vitamin D im Blut feststellen können. Sollte dieser Wert unter 30ng/mL liegen, haben sie einen mangelhaften oder unzureichenden Vitamin-D-Spiegel und sollten einen Arzt hinzuziehen, mit dem Sie weitere Tests oder Analysen durchführen können.

Anwendung



Auswertung



Mangel	(0-10 ng/ml)
unzureichend	(10-30 ng/ml)
ausreichend	(30-100 ng/ml)
Überschuss	(>100 ng/ml)

Vorteile

- **Genauigkeit:** Für unseren Schnelltest wurde eine klinische Bewertung durchgeführt, bei dem die beim Vitamin-D-Test erhaltenen Ergebnisse verglichen wurden. Dabei kam heraus, dass unser Test eine Gesamtgenauigkeit von 94,4 % bietet und damit eine hohe Zuverlässigkeit verspricht.
- **Selbst durchführbar:** Unser Vitamin-D-Test ist darauf ausgelegt, dass auch Menschen ohne medizinische Erfahrung ihn einfach durchführen können. Dafür steht in jeder Packungsbeilage eine Schritt-für-Schritt-Anleitung mit Anweisungen zur Durchführung.
- **Schnelles Ergebnis:** Unser Test liefert nach der Durchführung binnen 10 Minuten ein zuverlässiges Ergebnis und Sie finden heraus, wie hoch Ihr Anteil an Vitamin D im Blut ist. Um das Resultat auch zu kontrollieren, beinhaltet der Schnelltest ein internes Kontrollverfahren, bei dem die farbige Linie im Kontrollbereich (C) auf der Testkassette ein ausreichendes Probenvolumen und eine korrekte Prozedurtechnik bestätigt.

Packungsinhalt

- Testkassette
- 2x Pipette
- Desinfektionstuch
- Packungsbeilage
- Farbkarte
- 2x Lanzette
- Pflaster