

# CRP Selbsttest elac®

## Erhalten Sie ein schnelles Ergebnis auf entzündliche Erkrankungen!

Der CRP Selbsttest elac® ist ein einfach durchzuführender Bluttest, der Entzündungen im Körper aufzeigen kann.



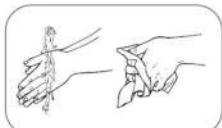
## Virale oder bakterielle Infektion? Ein Protein gibt Antwort

Bei bakteriellen Infektionen kommt es im Körper zu einem Anstieg des C-reaktiven Proteins (CRP), der bei viralen Infektionen in der Regel ausbleibt. Das CRP ist ein unspezifischer Marker, der hauptsächlich von der Leber produziert wird und zur Diagnose bakterieller Infektionskrankheiten und entzündlicher Erkrankungen verwendet wird.

## Vermeiden von Antibiotika

CRP gilt als ein sehr empfindlicher und schnell wirkender Indikator, der bei der Entscheidung über eine Antibiotika-Behandlung äußerst hilfreich sein kann: Anhand der CRP-Konzentration lässt sich schnell einschätzen, ob der Einsatz eines Antibiotikums sinnvoll ist.

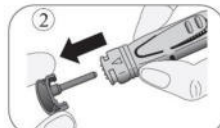
## So funktioniert's:



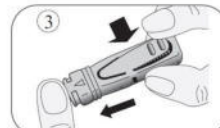
Hände waschen und trocknen!



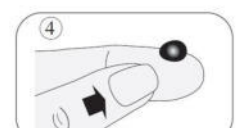
1 Schutzkappe der Lanzette entriegeln



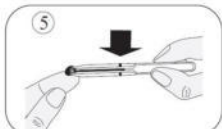
2 Schutzkappe abziehen.



3 Auslöseknopf der Lanzette drücken.



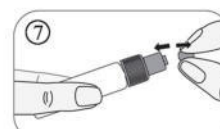
4 Finger reiben um den Blutfluss zu stimulieren.



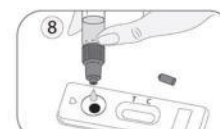
5 Das Blut wandert durch Kapillarwirkung in die Pipette



6 Vollblutprobe in das Tropf-  
fläschchen mit Verdünnungs-  
smittel



7 Spitze der Tropfflasche  
abbrechen.

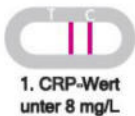


8 4 Tropfen in die Proben-  
vertiefung



9 Testergebnis nach 5 Min.  
ablesen (nach 10 Min. nicht  
mehr auswerten).

## Ergebnisauswertung:



1. CRP-Wert  
unter 8 mg/L

1. CRP Level niedriger als 8 mg/L

Es erscheinen nur zwei Linien (keine Linie unter der T (Test) Markierung).

Dieses Ergebnis bedeutet, dass weder eine Infektion noch eine Entzündung vorliegt

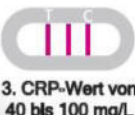


2. CRP-Wert von  
8 bis 40 mg/L

2. CRP Level zwischen 8 und 40 mg/L

Es erscheinen drei farbige Linien in dem Fenster, aber die Intensität der Linie unter der T-Markierung ist schwächer als die Intensität der anderen zwei Linien. Dieses Ergebnis bedeutet, dass eine virale Infektion vorhanden sein könnte.

Sie sollten einen Arzt aufsuchen

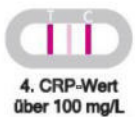


3. CRP-Wert von  
40 bis 100 mg/L

3. CRP Level zwischen 40 und 100 mg/L

Es erscheinen drei farbige Linien in dem Fenster und die Intensität der 3 Linien ist mehr oder weniger gleich.

Dieses Ergebnis bedeutet, dass sich eine virale oder bakterielle Infektion ankündigt. Sie müssen einen Arzt aufsuchen



4. CRP-Wert  
über 100 mg/L

4. CRP Level über 100 mg/L

Es erscheinen drei farbige Linien in dem Fenster, aber die Farbintensität der Linien unter den T- und C-Markierungen ist stärker als die Farbintensität der mittleren Linie. Im Fall einer sehr hohen CRP Konzentration kann die mittlere Linie sogar verschwinden. Dieses Ergebnis bedeutet, dass sich eine schwere bakterielle Infektion ankündigt.

Sie müssen dringend einen Arzt aufsuchen.

## Vorteile

- Schnelle und genaue Ergebnisse
- Einfach durchzuführender Bluttest
- Überwachung von Entzündungen und Infektionen
- Entscheidungshilfe
- Zeitersparnis durch schnelle Ergebnisse, keine Wartezeiten in Arztpraxen

## Wer sollte einen CRP-Test machen?

- Personen mit Anzeichen und Symptomen von Entzündungen oder Infektionen
- Bakterielle oder virale Infektion bei grippalen Infekt
- Patienten mit einem erhöhten Risiko für entzündliche Erkrankungen
- Arteriosklerose – also Gefäßverkalkung
- Erkennen von erhöhten CRP-Werten bei rheumatischen Erkrankungen wie Arthritis
- Metabolisches Syndrom: Personen, die an Übergewicht leiden (Adipositas)
- Ungesunder Lebensstil: Bei Personen, die viel rauchen, viel Alkohol trinken Herz-/Kreislauf
- Profisportler und aktive Breitensportler können einen erhöhten CRP-Wert aufweisen

## Sicher

Der CRP Selbsttest elac® ist genau und das Verfahren wird seit mehr als 10 Jahren von Fachleuten auf dem Gebiet (Krankenhäuser, Labors, Praxen) verwendet. Evaluierungsberichte zeigen eine Gesamtübereinstimmung von mehr als 98,94% [93,85 - 100\*\*] mit Referenzmethoden

