

TIK'ALERT® Selbsttest



Borreliose früh erkennen und behandeln!

Nach Zeckenbiss: Anti-Borrelien-IgM-Antikörper

Zeckenbisse sind gefürchtet - nicht zuletzt wegen der möglichen Übertragung von Borreliose-Bakterien.

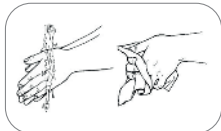
Ob eine Borreliose-Infektion vorliegen könnte, zeigen Tests auf Borreliose-Antikörper im Vollblut. Der Test ist einfach zu handhaben und liefert innerhalb weniger Minuten effektive Ergebnisse.

Früherkennung

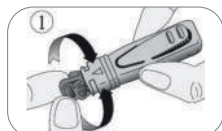
Spezifische Antikörper liefern den Nachweis: Immunglobuline M (IgM). Zwei bis sechs Wochen nach einer Infektion reagiert das Immunsystem mit der Freisetzung spezifischer Antikörper, die gegen das Borrelienbakterium gerichtet sind: Immunglobuline M (IgM).

Der Selbsttest von TIK'ALERT® kann diese spezifischen Antikörper effektiv nachweisen. Das Testergebnis dient als Grundlage für eine individuelle Antibiotikatherapie, die nach Rücksprache mit einem Arzt erfolgen sollte.

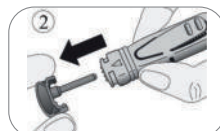
So funktioniert's:



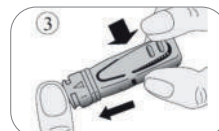
Hände waschen und trocknen!



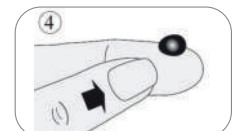
Schutzkappe der Lanzette entriegeln



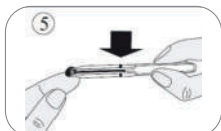
Schutzkappe abziehen.



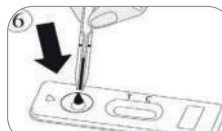
Auslöseknopf der Lanzette drücken.



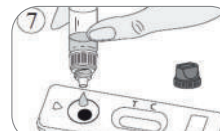
Finger reiben um den Blutfluss zu stimulieren.



Das Blut wandert durch Kapillarwirkung in die Pipette



Geben Sie das mit der Pipette aufgefangene Blut in die Probenvertiefung des Testgeräts.

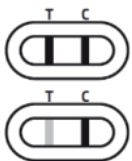


4 Tropfen in die Probenvertiefung



Testergebnis nach 10 Min. ablesen (nach 15 Min. nicht mehr auswerten).

Ergebnisauswertung:



1. Positives Ergebnis

Im Fenster erscheinen zwei farbige Linien mit den Bezeichnungen T (Test) und C (Kontrolle).

Die Intensität der Linie T kann deutlicher sein als die Intensität der Linie C.

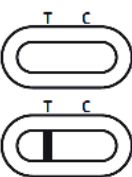
Dieses Ergebnis kann bedeuten, dass gegen Borrelien gerichtete IgM-Antikörper im Blut vorhanden sind und eine Infektion beginnt. Sie müssen unbedingt einen Arzt aufsuchen



2. Negatives Ergebnis:

Unter der Markierung C (Kontrolle) erscheint nur eine farbige Linie.

Dieses Ergebnis bedeutet, dass keine gegen Borrelien gerichtete Antikörper im Blut nachweisbar sind.



3. Ungültiges Ergebnis

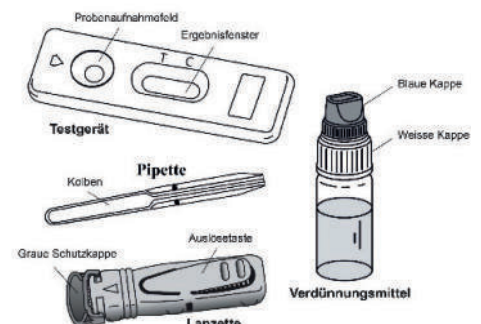
Es erscheint keine Linie oder eine farbige Linie unter der Markierung T (Test) ohne eine Linie unter der Markierung C. In diesem Fall ist es nicht möglich, den Test auszuwerten, was als ungültig betrachtet werden muss. Es wird empfohlen, den Test mit einem neuen TIK'ALERT® Selbsttest und einer neuen Blutprobe zu wiederholen.

Vorteile

- Zeitersparnis durch schnelle und aussagekräftige Ergebnisse in 10 Minuten
- Einfach durchzuführender Bluttest
- Sicher und schmerzfrei
- Optimierung der Zusammenarbeit zwischen den Ärzten und Apotheken

Wer sollte einen TIK'ALERT® Selbsttest machen?

- Nach Zeckenbiss - Eine frühe Erkennung einer Borreliose-Infektion ist wichtig, da eine prompte Behandlung die Wahrscheinlichkeit von Komplikationen verringern kann.
- Zwei bis sechs Wochen nach einer Infektion reagiert das Immunsystem mit der Freisetzung spezifischer Antikörper, die gegen das Borrelienbakterium gerichtet sind: Immunglobuline M (IgM).
- Was mit der bekannten Wanderröte auf der Haut beginnt, kann sich, wenn nicht frühzeitig behandelt, zu einer ernsthaften Erkrankung mit ganz unterschiedlichen Symptomen entwickeln.
- Generell gilt: Je früher man eine Borreliose-Infektion feststellt, desto höher ist die Chance auf vollständige Heilung und desto niedriger ist das Risiko eines schweren und chronischen Verlaufs mit multisystemischen Komplikationen. Betroffen sein können z.B. das Immunsystem (Fieber), die Haut (Ausschläge), das Nervensystem (Neuropathie), die Gelenke (Arthritis) und das Herz (Karditis).



Sicher

Der TIK'ALERT® Selbsttest ist genau und wird von Fachleuten in der Praxis (Krankenhäuser, Labors etc.) verwendet.

Auswertungsberichte zeigen eine Gesamtübereinstimmung von mehr als 88,04% [81,88 - 92,5**] mit Referenzmethoden.